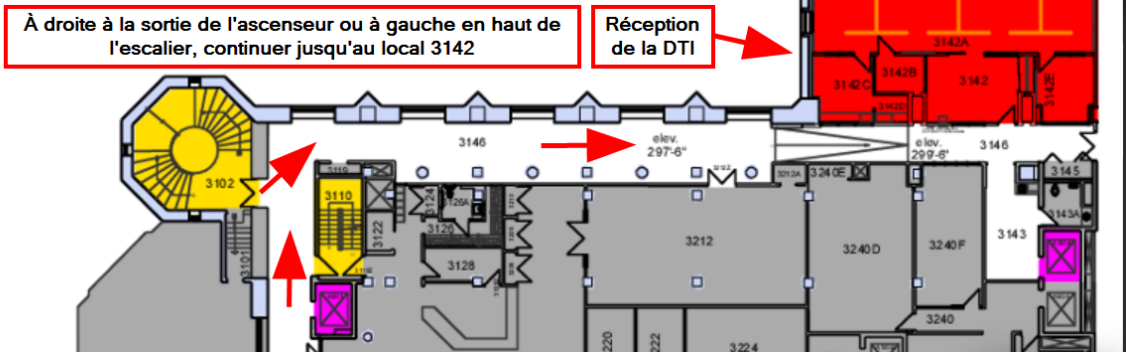
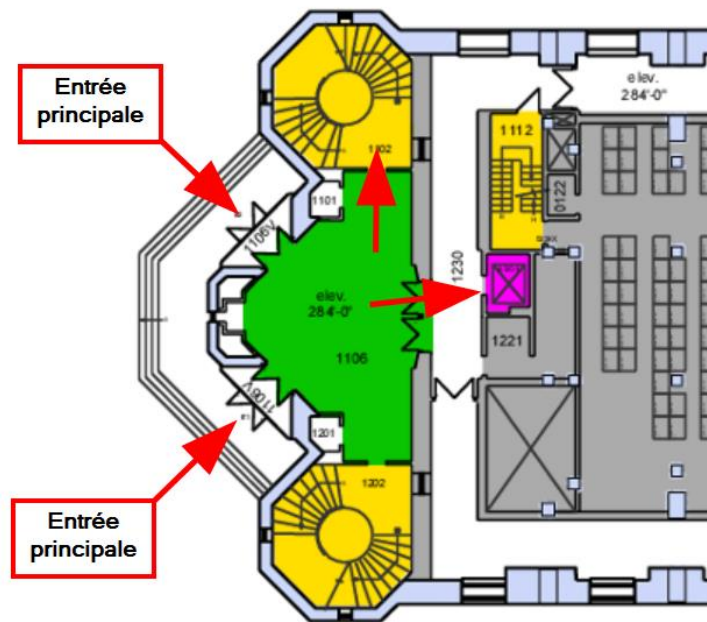


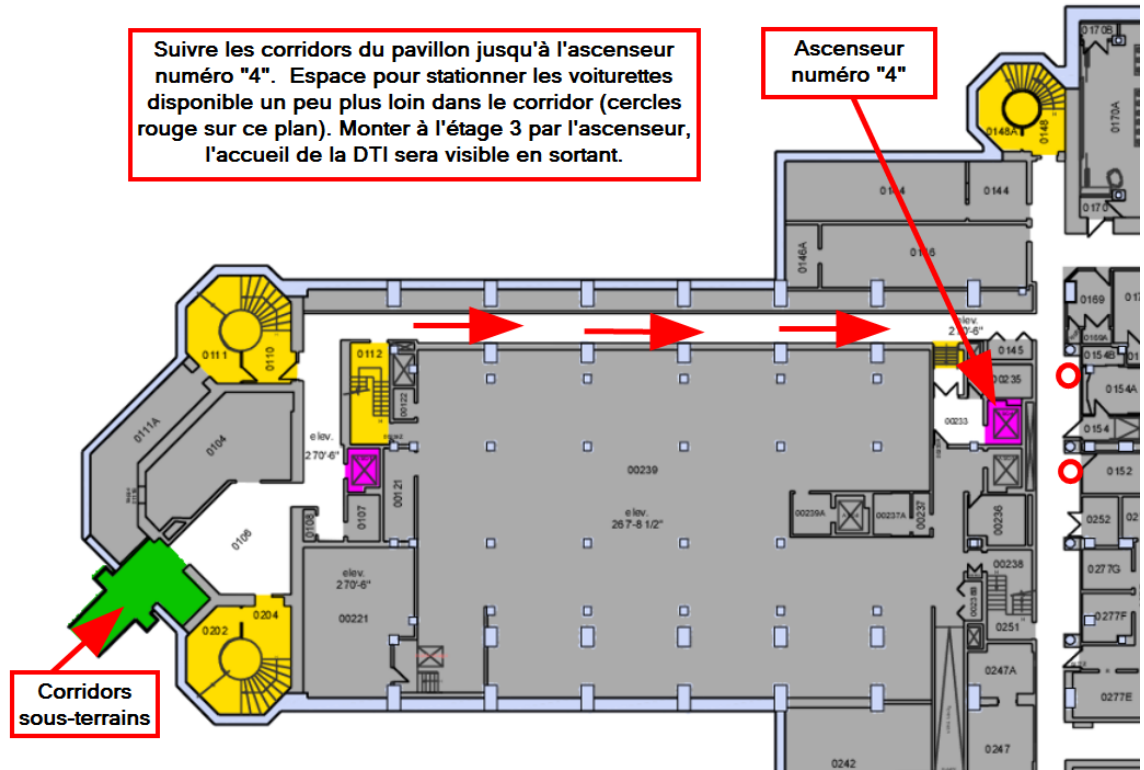
Comment accéder à la réception de la DTI (local 3142 Casault) et à la chute pour déposer vos examens par lecteur optique.

1) À partir de l'entrée principale (niveau 1)

Prendre l'ascenseur numéro "1" en face de l'entrée et monter à l'étage 3 ou utiliser l'escalier à votre gauche pour monter un étage (noter que l'étage 2 est absent dans cette partie du pavillon)



2) À partir des corridors (niveau 0)



3) À partir du 0403 (ancien local)

