

**Direction des technologies
de l'Information (DTI)**

Guide de configuration

**Réseau sans-fil Wi-Fi_UL
(Macintosh)**

Créé le 23 mars 2016
Par Denis Gauthier

Mis à jour le 14 juin 2016
Par Isabelle Langlois



REMERCIEMENTS

Révision du document par Isabelle Langlois.

De plus, nous tenons à remercier sincèrement toutes les personnes ayant participé, de près ou de loin, à la réalisation de ce guide.

AVERTISSEMENT

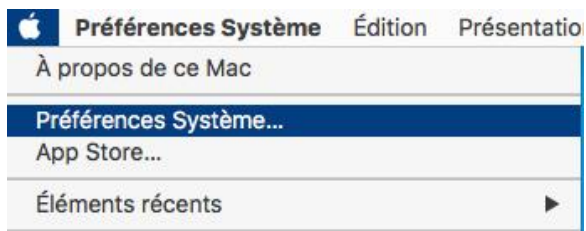
Ce document explique comment configurer le réseau sans fil Wi-Fi_UL sur les appareils Macintosh. Par contre, il n'explique pas comment l'utiliser.

Erreurs et coquilles

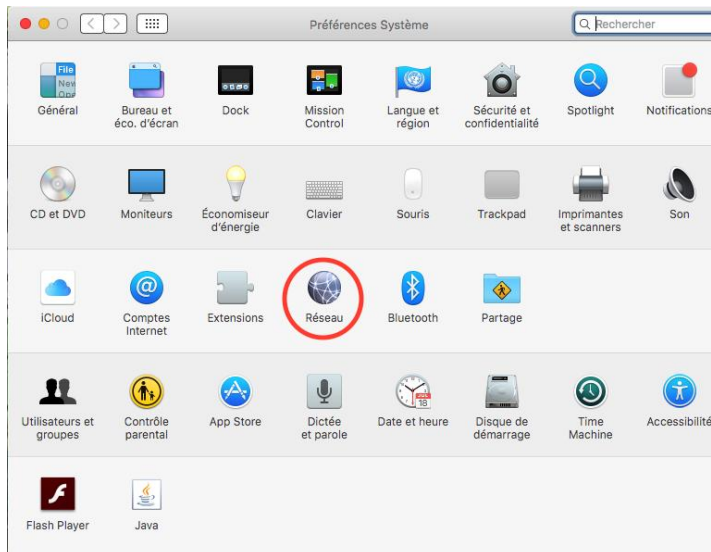
Nous avons déployé tous les efforts nécessaires pour nous assurer que le contenu de cette publication soit exact et à jour; cependant, si vous détectez des erreurs, fautes ou imprécisions, veuillez nous les communiquer en écrivant au Centre de services DTI à : aide@dti.ulaval.ca.

Pour vous connecter au réseau sans-fil Wi-Fi_UL avec votre ordinateur Macintosh, suivre la procédure suivante :

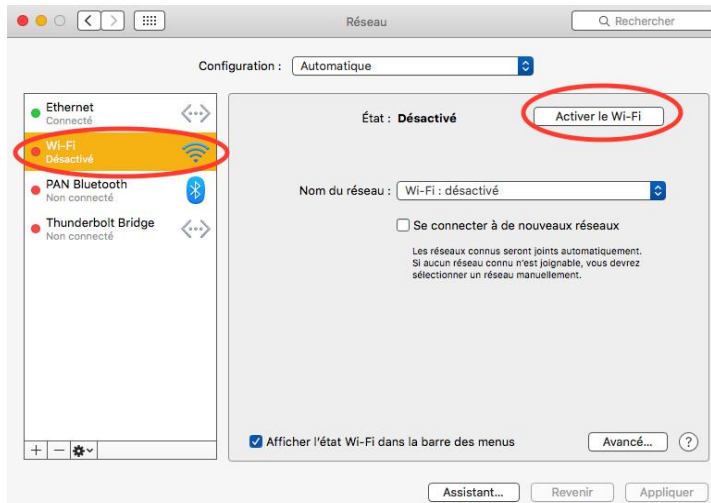
Choisir le menu **Pomme** et cliquer sur **Préférences Système...**



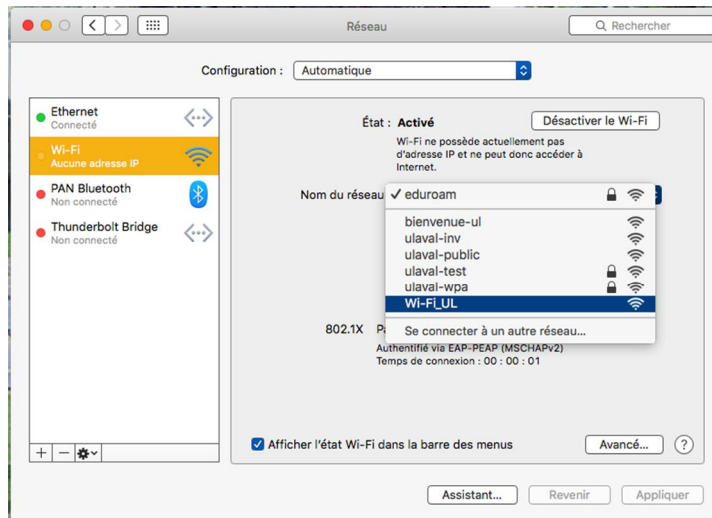
Dans la fenêtre **Préférences Système**, cliquer sur l'icône **Réseau**.



Dans la fenêtre **Réseau**, choisir **Activer le Wi-Fi**.

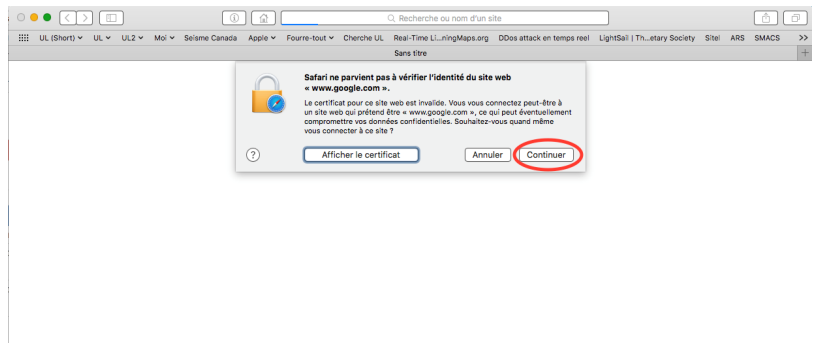


Au menu déroulant **Nom du réseau**, choisir **Wi-Fi_UL**.

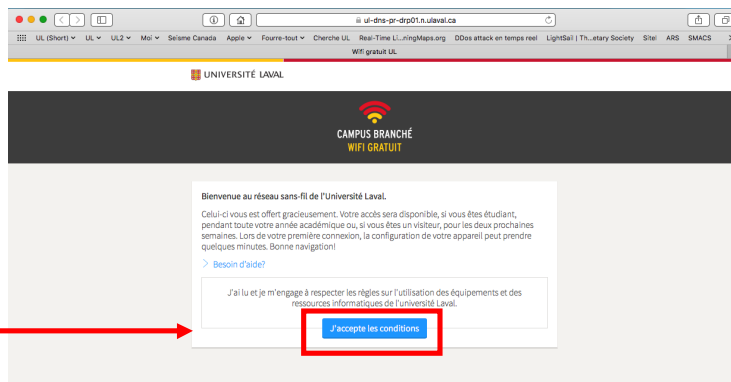


Lorsque qu'un numéro IP s'affichera, démarrer un navigateur (ex : Safari).

Si aucune page ne se charge automatiquement, inscrire une adresse (ex : Google.ca) dans la barre d'adresse afin d'être redirigé vers le portail.

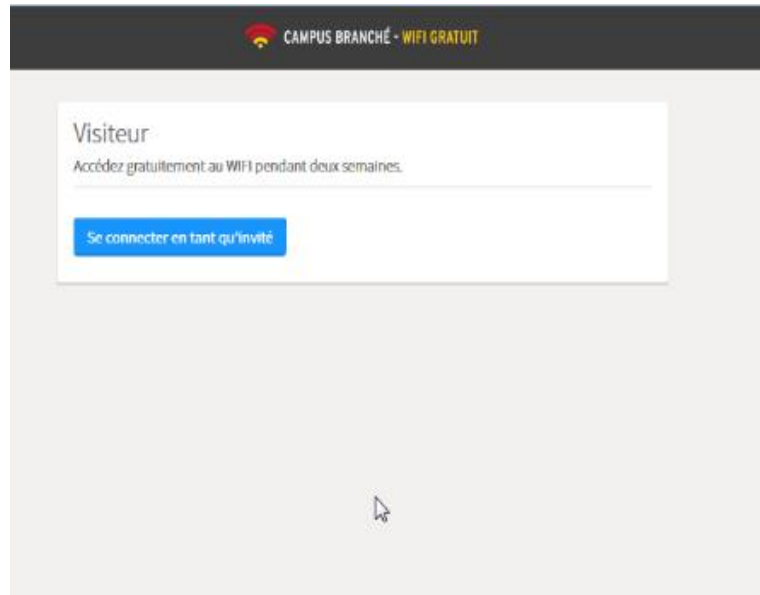


Dans la fenêtre « Bienvenue au réseau sans-fil de l'Université Laval », cliquer sur **J'accepte les conditions**.

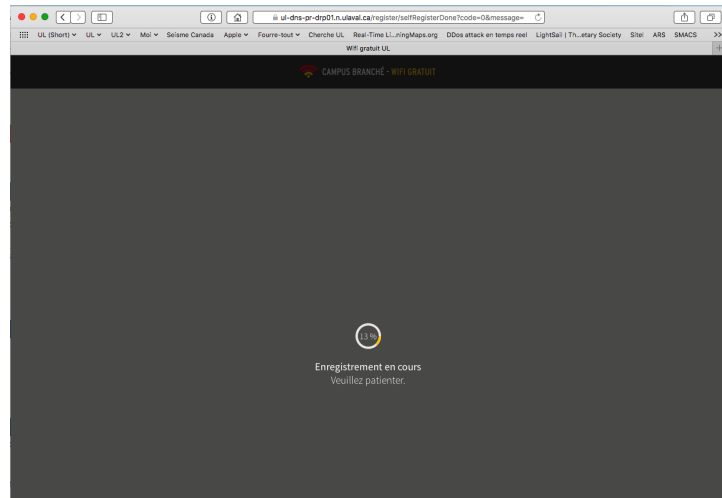


La page d'authentification s'affichera.

Cliquer sur **Se connecter en tant qu'invité**.



Patienter, une page d'enregistrement s'affichera à l'écran.



Le message de **confirmation** s'affiche et confirme votre connexion.

Vous pouvez naviguer sur internet.

Note

Pour des raisons de sécurité, seuls les sites publics seront accessibles.

Cet accès ne permet donc pas de consulter les ressources internes de l'Université Laval.

